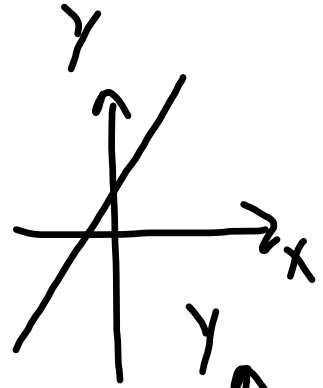
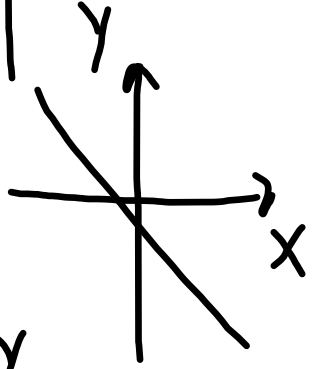


Steigung m :

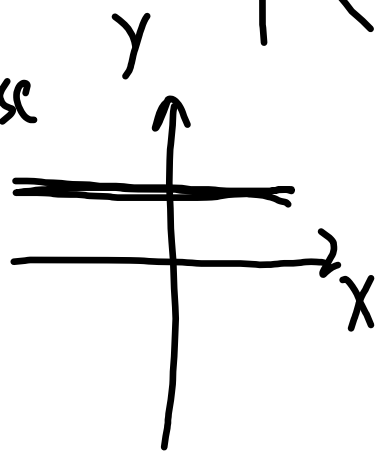
m positiv, z.B. $m=3 \rightarrow$ Graph steigt, z.B.



m negativ, z.B. $m=-3 \rightarrow$ " fällt, z.B.

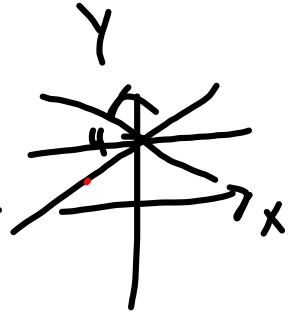


$m=0$, d.h. $m=0 \rightarrow$ " verläuft parallel zur
(Weder pos. noch neg.) (Einzigste Möglichkeit!)
oder auf x-Achse

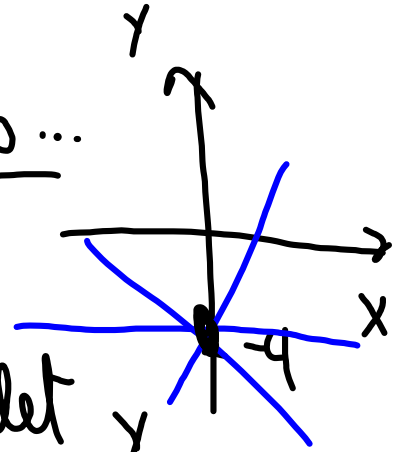


Y-Achsenabschnitt b

b positiv, z.B. $b = 4$ → Graph schneidet
Y-Achse oberhalb
der X-Achse



b negativ, z.B. $b = -4$ → ... unterhalb ...



b weder pos. noch negativ, d.h. $b = 0$ →

Graph schneidet
Y-Achse im
Ursprung

